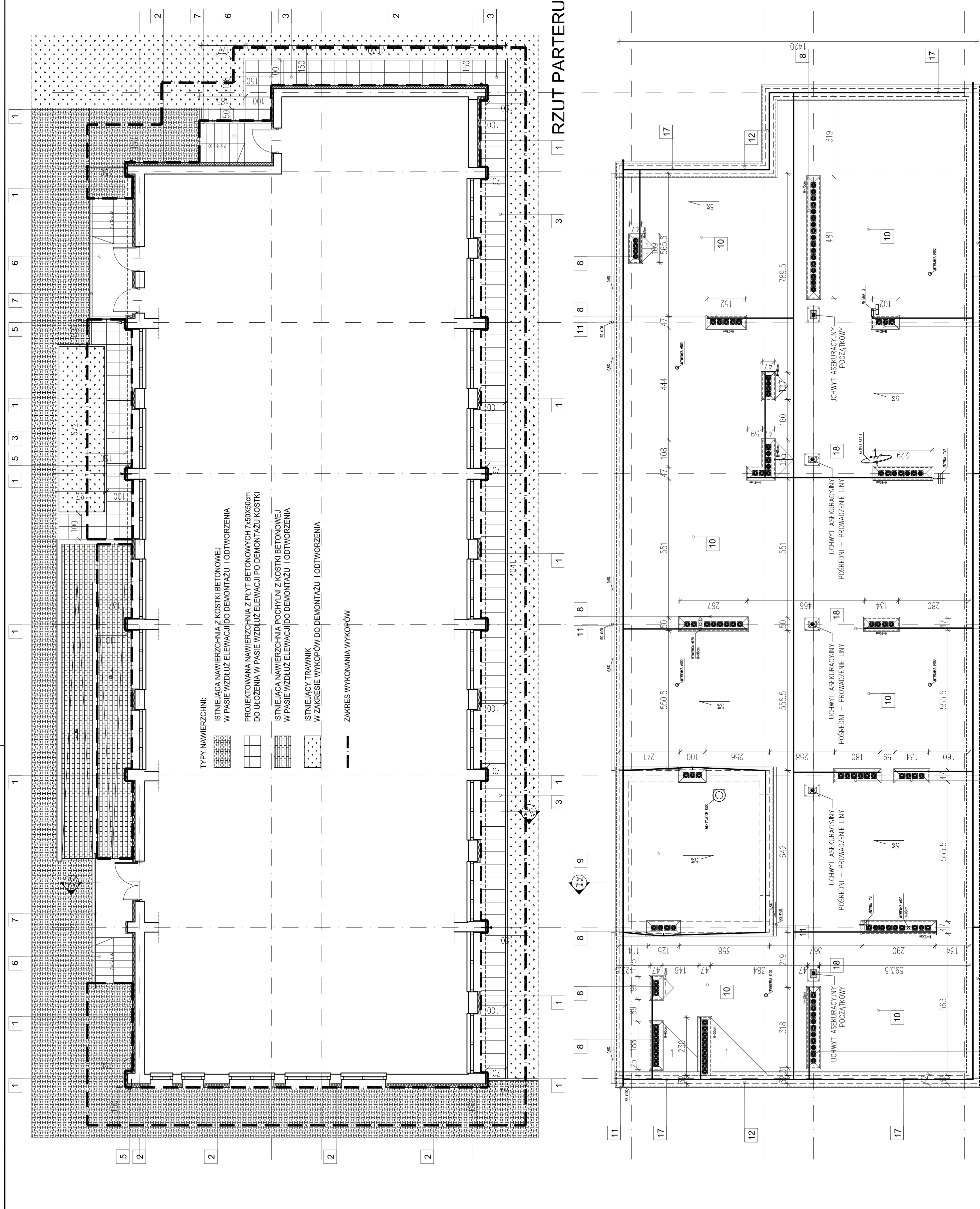


GLÓWNE ZAŁOŻENIA PROJEKTOWE

- 1 Oczyszczenie, odcięcie odpadanych i odpadających tynków zewnętrznych. Odcieplenie styropianem gr. 10cm z zastosowaniem kotków mocujących do ścian murowanych. Wykonanie cienkowarstwowych tynków zewnętrznych na satace barwionych w masie (wg wytycznych na rysunkach)
- 2 Oczyszczenie, odcięcie odpadanych i odpadających tynków zewnętrznych. Odcieplenie styropianem gr. 10cm z zastosowaniem kotków mocujących do ścian murowanych. Wykonanie cienkowarstwowych tynków zewnętrznych na satace barwionych w masie (wg wytycznych na rysunkach)
- 3 Demontaż istniejącej opaski z kostki betonowej wokół budynku i wykonanie nowej opaski o szer. 100cm z płyt betonowych 50x50 wraz z obrzeżami
- 4 Wykonanie trolejki pionowej i poziomej ścian fundamentowych poprzez wykonanie łobozji przeciwwilgociowej i odcieplenia ścian fundamentowych styropianem twardej gr. 10cm. Wykonanie tynków zewnętrznych akrylowych na satace (kolor wg wytycznych na rysunkach)
- 5 Wymiana czyszczaków instalacji odprowadzającej wody deszczowe na nowe z PCV
- 6 Remont schodów zewnętrznych – oczyszczenie i uzupełnienie istniejących okładzin gresowych i betonowych
- 7 Remont zewnętrznych elementów stalowych przy wejściach i oknach – elementy balustrad i krat okiennych – oczyszczenie z istniejących warstw tynku i malowanie na kolor ciemnoszary
- 8 Remont komarów murowanych, uzupełnienie ubytków i odcieplenie styropianem gr. 5cm, wykonanie tynków cienkowarstwowych zewnętrznych na satace barwionych w masie (wg wytycznych na rysunkach) .
Wykonanie nowych futryłów z blachy ocynkowanej montaż nowych ciepłotłoczonego oraz obratowych nasad kominiarskich z blachy kwasoodpornej.
Wymiana wywiewek na nowe ze stali ocynkowanej
- 9 Ocieplenie dachu nad klatką schodową – styropiana gr. 12cm. Wykonanie nowego poszycia z papy podkładowej mechanicznej mechanicznie oraz papy nawierzchniowej zgrzewanej catopowierzchniowo.
- 10 Ocieplenie stróżachy wentylacyjnego – granulatu wełny mineralnej gr. 15cm. Wykonanie nowego poszycia z papy podkładowej mechanicznej mechanicznie oraz papy nawierzchniowej zgrzewanej catopowierzchniowo.
- 11 Demontaż istniejących rylców i rur suwionych z PCV i montaż nowych – kolor grafitowy
- 12 Demontaż istniejących obrzebków blacharskich i parapetów żel. i montaż nowych z blachy powlekanej kolor grafitowy
- 13 Demontaż istniejącego zewnętrznego ogrzewania kuchenek i kuchenek w łazienkach zewnętrznych wieszaków stalowych ocynkowanych (wg detalu D11)
- 14 Demontaż i ponowny montaż wszystkich istniejących anten, kamer, tablic adresowych, tablic informacyjnych
- 15 Demontaż istniejących i montaż nowych, zaprojektowanych oprow. oświetleniowych.
- 16 Demontaż istniejącego poszycia dachów nad wejściami i ponowny montaż po wykonaniu odcieplenia ścian w strefach wystąpienia tych elementów
- 17 Demontaż istniejącej i montaż nowoprojektowanej instalacji odgrzewowej (wg projektu branżowego) Przewodzenie przewodów pionowych w warsztach odcieplenia
- 18 Montaż na dachu nowoprojektowanych zabezpieczeń do okresowych przeglądów technicznych



ARCHIMO S.A.
PROJEKT BUDOWLANY
ARCHITEKTURA

BRANŻA: ARCHITEKTURA
PROJEKTANT: mgr inż. arch. Michał Mielczyński
NR UPRAWNIENI: MA/012/20

BIURO: MARSZAWA
UL. SZAMORSKA 5/7/2
TEL./FAX: 22 63 88 888
WWW: www.archimo.pl
www.archimofax.pl

SPRAWOZDAWCA: mgr inż. arch. Krzysztof Mielczyński
NR UPRAWNIENI: 22/03/03

INWESTOR: Prokuratura Okręgowa w Warszawie
ul. Chocimska 28, 00-791 Warszawa

ADRES INWESTYCJI: ul. Siałowa 33
05-800 Pruszków

Tytuł: Termomodernizacja budynku Prokuratury Rejonowej w Pruszkowie, ul. Siałowa 33
RYSUNEK: RZUT PRZYZIEMIA I DACHU
ZAKRES PRAC REMONTOWYCH

SKALA: 1:100
DATA: 07.2015
NR RYS.: A-01