

- UWAGA:
1. INSTALACJA OGRZEWANIA DO DEMONTAŻU I ODTWORZENIA PRZED PRZYKAZANIEM DO PRAC WYKONAWCZYCH
 2. WYKONANIE PRAC WYKONAWCZYCH ZŁOŻENIE WYKONAWCZE OBRÓBKĘ BUDOWLANYCH IUSTAŁC
 3. BEZPIECZEŃSTWO NA BUDOWIE
 4. WYKONANIE PRAC WYKONAWCZYCH OBRÓBKĘ BUDOWLANYCH IUSTAŁC
 5. WENTYLACJONĄ DOPOSAŻENIĄ DO INSTALACJI KANAŁÓW WENTYLACYJNYCH
 6. WYKONANIE PRAC WYKONAWCZYCH KANALIZACJONĄ DOPOSAŻENIĄ DO INSTALACJI KANAŁÓW KANALIZACYJNYCH
 7. WYKONANIE PRAC WYKONAWCZYCH KANALIZACJONĄ DOPOSAŻENIĄ DO INSTALACJI KANAŁÓW KANALIZACYJNYCH

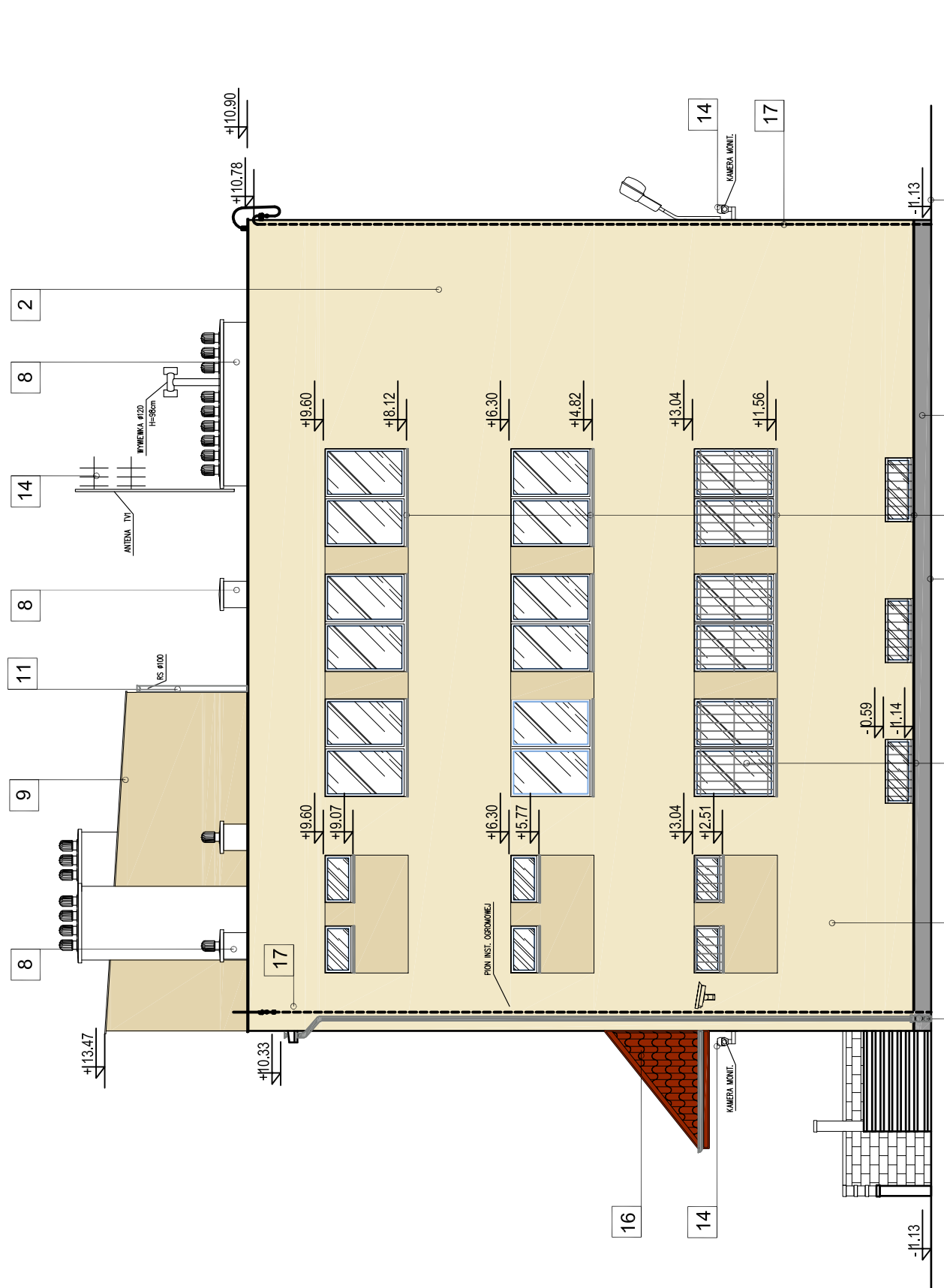
OGÓLNE ZAŁOŻENIA PROJEKTOWE

1. Odkształcenie, odbicie obrotowych i osłojonych tyków zewnętrznych. Ocieplenie styropianem gr. 10cm z zastosowaniem kotków mocujących do ścian murowanych. Wykonanie cienkowarstwowych tyków zewnętrznych na siatce barwionych w masie (wg wytycznych na rysunkach)
2. Odkształcenie, odbicie obrotowych i osłojonych tyków zewnętrznych. Ocieplenie styropianem gr. 10cm z zastosowaniem kotków mocujących do ścian murowanych. Wykonanie cienkowarstwowych tyków zewnętrznych na siatce barwionych w masie (wg wytycznych na rysunkach)
3. Demontaż istniejącej opaski z kostki betonowej wokół budynku i wykonanie nowej opaski o szer. 100cm z płyt betonowych 50x50 wraz z obrzeżem.
4. Wykonanie izolacji pionowej i poziomej ścian fundamentowych poprzez wykonanie izolacji przeciwwilgociwej i docieplenia ścian fundamentowych styropianem twardej gr. 10cm. Wykonanie tyków zewnętrznych okładanych na siatce (kolor wg wytycznych na rysunkach)
5. Wymiana czyszczaków instalacji odprowadzającej wody deszczowe na nowe z PCV
6. Remont schodów zewnętrznych – odkształcenie i uzupełnienie istniejących elementów grzejnych i betonowych
7. Remont zewnętrznych elementów słabych przy oknach i drzwiach – oszczędzenie i malowanie na kolor ciemnoszary
8. Remont kaminiów murowanych, uzupełnienie ubytków i docieplenie styropianem gr. 30cm, wykonanie tyków ciekawarstwowych zewnętrznych na siatce barwionych w masie (wg wytycznych na rysunkach) nowych ferfubów z błahy ociekawej, montaż nowych czop betonowych oraz obrotowych masad kamiowych z błahy kwesodbarnej. Wymiana wywiewek na nowe ze stali ociekawej
9. Ocieplenie dachu nad klatką schodową – styropiano gr. 12cm. Wykonanie nowego poszycia z papy podkładowej mechanicznie mocowanej i odparowania szkieletu.
10. Ocieplenie strypobachu wentylowanego – granulatu wełny mineralnej gr. 15cm. Wykonanie nowego poszycia z papy podkładowej mechanicznie mocowanej oraz papy namerztionowej zgrzewanej odparowania szkieletu.
11. Demontaż istniejących rypien i rur spustowych z PCV i montaż nowych – kolor grafitowy
12. Demontaż istniejących obróbek blacharskich i parapetów zewn. i montaż nowych z blahy powlekanej – kolor grafitowy
13. Demontaż istniejącego zewnętrznego ogrzewania klimatyzacji i ponowny montaż na nowych wopornikach słabowych ociekawanych (wg detalu D11)
14. Demontaż i ponowny montaż wszelkich istniejących arien, karpas, tablic adresowych, tablic informacyjnych
15. Demontaż istniejących i montaż nowych, projektowanych opas oświetleniowych.
16. Demontaż istniejącego poszycia dachów nad wejściami i ponowny montaż do wykonania docieplenia ścian w strefach występowania tych elementów
17. Demontaż istniejącej i montaż nowoprojektowanej instalacji ogrzewczej (wg projektu brzońskiego) i prowadzenia przewodów pionowych w warstwach ocieplenia
18. Montaż na dachu nowoprojektowanych zabezpieczeń dla okrasowych przegladów technicznych

ARCHIMO Faza

PROJEKT WYKONAWCZY

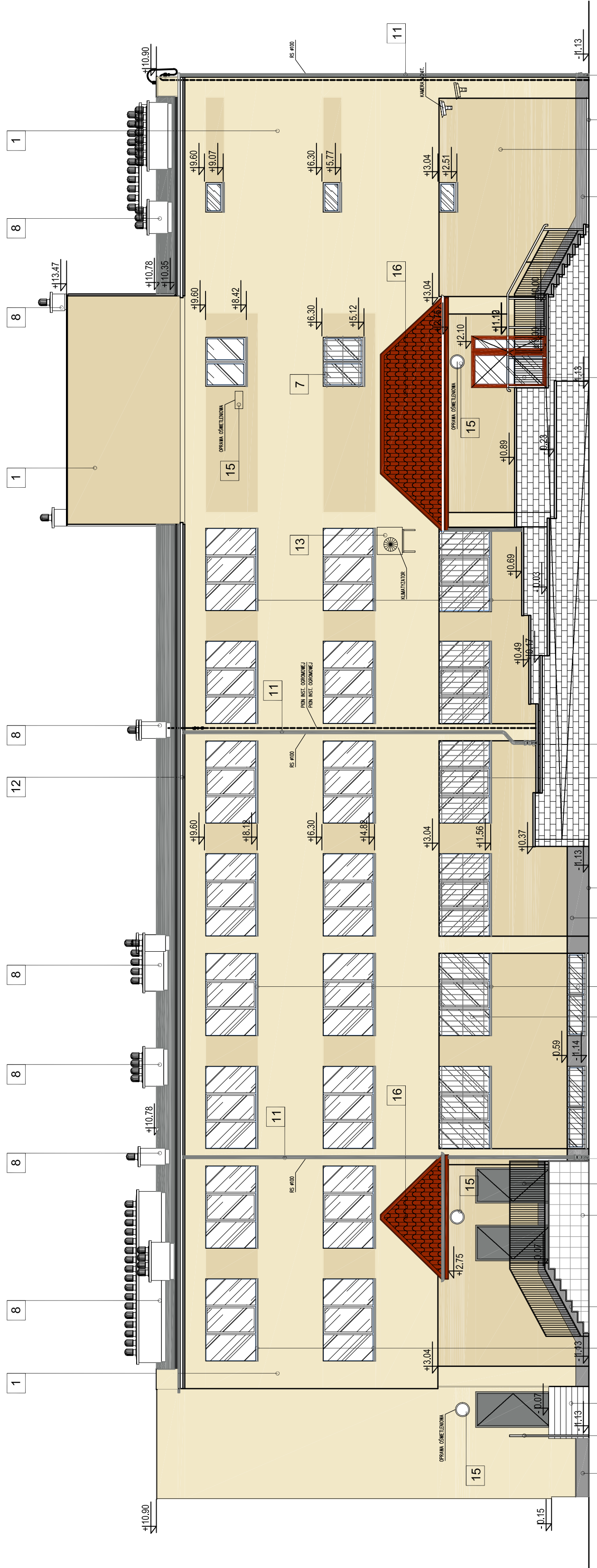
BRANŻA	ARCHITEKTURA
PROJEKTOWY	NR PRAMISŁU
Ing. Raj. arch. Michał Marzec	WAJ/03/03
BIBIO. IMISJAMA	
ul. Szamurskiego 4/7/2	
11-500 Warszawa	
mailto:biuro@imisjama.pl	
www.imisjama.pl	
SPRZEDAŻNIA	NR PRAMISŁU
Ing. Raj. arch. Krzysztof Marzec	2325/63
MIEJSCE	
Prokuratura Okręgowa w Warszawie	
ul. Chocimska 28, 00-791 Warszawa	
05-800 Pruszków	
TITLE	
Termomodernizacja budynku Prokuratury	
Rejonowej w Pruszkowie, ul. Sławowa 33	
RSR/001	
ELEWACJE	
KOLORYSTYKA	
SKALA	1:100
REWIZJA	-
DATA	07.2015
NR RYS.	A-03



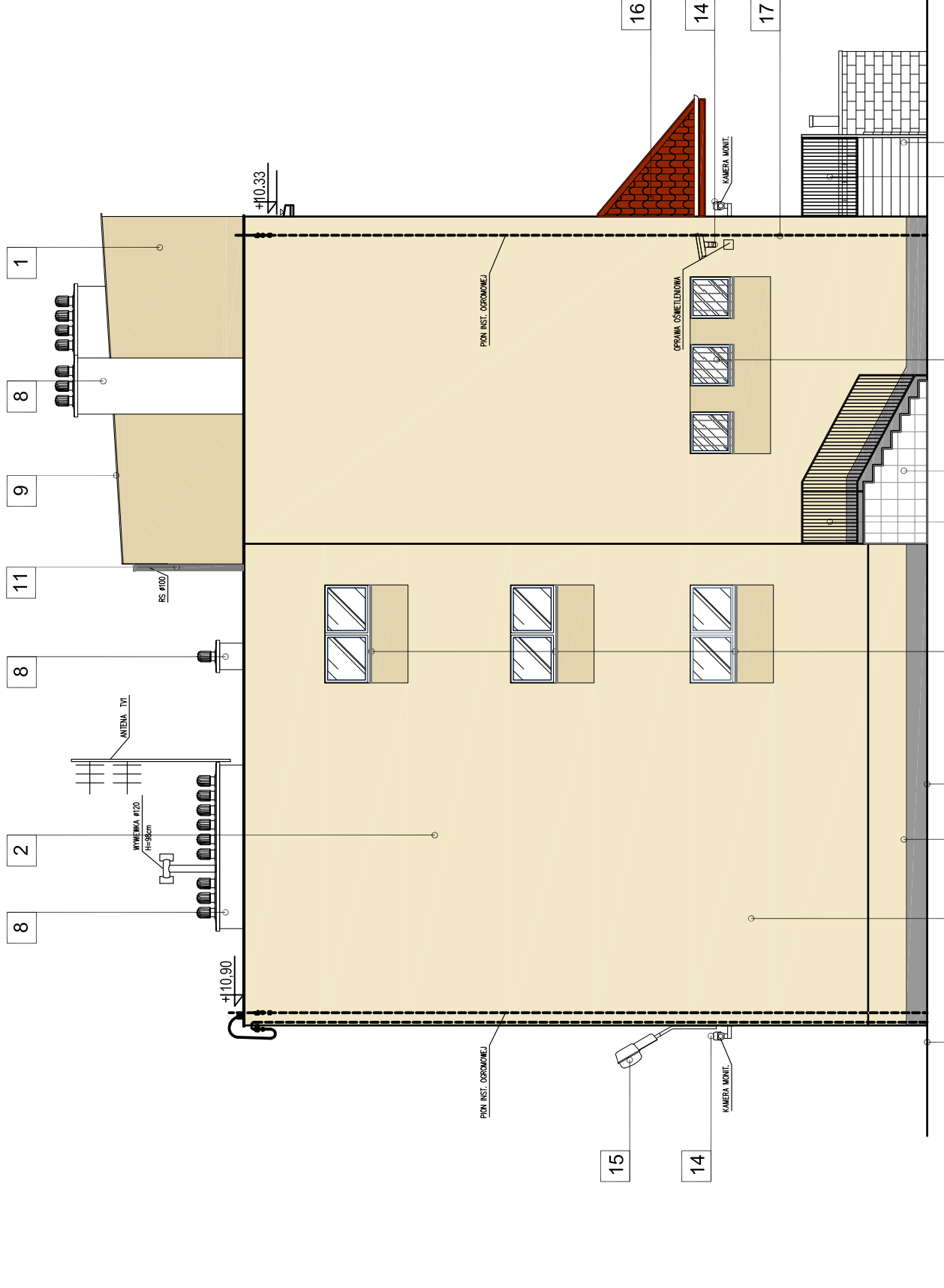
ELEWACJA WSCHODNIA

ELEWACJA WSCHODNIA

- KOLORYSTYKA ELEWACJI:
- ELEWACJE – GŁÓWNY KOLOR ŚCIAN
 - JASNY PIASKOWY NSC S 0804-090Y
 - PASY MIĘDZY OKNAMI ORAZ ŚCIANY KLATKI SCHODOWEJ
 - POWYŻEJ POZIOMU DACHU, PIASKOWY NSC S 1505-090Y
 - COOKY, TYNK MOZAIKOWY W JEDNYM KOLORZE JAZEN
 - CEMNY SZARY NSC S 6000-N
 - STOLARKA OKIENNA – KOLOR BIAŁY
 - OBRÓBKI STALOWE, PARAPETY ŻELN., BALUSTRADY
 - CEMNY SZARY RAL 7037
 - CZYSZCZAKI I WYŚCISKA RUR SPUSZCZOWYCH
 - PVC W KOLORZE CEMNO-SZARYM



ELEWACJA ZACHODNIA



ELEWACJA PÓŁNOCA

ELEWACJA PÓŁDNIOWA